

Modell X13J PLUS

KOMPAKTE RAUPENARBEITSBÜHNEN



WIRTSCHAFTLICHER

- Minimale Emissionen und Lärmbelastung.

MEHR PRODUKTIVITÄT

- Verringern Sie die Aufbauzeit mithilfe der Stützfüße mit automatischer Nivellierung.

BESSERER ZUGANG

- Mit einem Raupenantrieb ausgestattet für leichte Manövrierbarkeit auf empfindlichem Untergrund.

INTELLIGENTES DESIGN

- Geringes Gewicht für einen einfachen Transport und Betrieb in lastbeschränkten Bereichen.



Standardmerkmale

- 0,69 m x 1,34 m Aluminium Plattform für zwei Personen
- Hintereinstieg mit Schieberiegel
- Fußschalter
- Vollproportionale Steuerung
- Korbbarm mit vertikalem Arbeitsbereich
- Strombetriebener Plattformrotor (124°)
- Fernsteuerung (über Kabel zur Plattform)
- Vollständige Fernsteuerung der Fahr- und Stabilisierungsfunktionen
- Mehrsprachiges LCD-Display an der Plattformkonsole
- Positionssensor und Verriegelung für die Plattformkonsole
- Arbeitsbereich-Managementsystem mit Lasterkennung
- Auf einfachen Abbau bzw. einfaches Umstellen auf Räder ausgelegte Plattform
- Wechselstromkabel zur Plattform
- 6,5-mm-Luftleitung zur Plattform
- 12,6-mm-Wasserleitung zur Plattform
- Motorschutz
- Stützfußpolster aus Gummi
- Zylinderstangenschutz an den Stützfüßen
- Automatische Abschaltung bei Neigung
- Strombetriebenes Ausfahren/Einfahren der Raupenkette
- Nicht Endlos-Drehung um 360°
- Sensor und Messgerät für Drehausrichtung
- Drei Notfall-Absenksysteme
- Elektrohydraulische Steuerungselemente
- Volldruck-hydraulische Steuerungselemente
- Hebe-/Verankerungspunkte
- Einfahrtaschen

Technische Daten

- | | |
|-----------------------------|--|
| Stromquelle | |
| • Benzinmotor Honda iGX390 | 8,7 kW (11,7 PS) bei 3.600 U/min |
| • Elektromotor 220 V, 50 Hz | 2,2 kW |
| Bereifung | |
| • Standard | 1,24 m x 0,18 m x 0,30 m abriebfeste Raupenkette mit niedrigem Querschnitt aus Gummi |

Zubehör & Optionen

- 100 Ah, 36 V Lithium-Ionen-Akku
- 1,24 m x 0,18 m x 0,30 m Raupenkette aus schwarzem Gummi mit niedrigem Querschnitt
- Dieselmotor Hatz 1B40 7,5 kW (10 PS)
- bei 3.600 U/min
- Elektromotor 110 V, 502 Hz – 2,2 kW
- Zweistufige (höhere) Fahrgeschwindigkeit mit Automatikgetriebe

Modell X13J PLUS

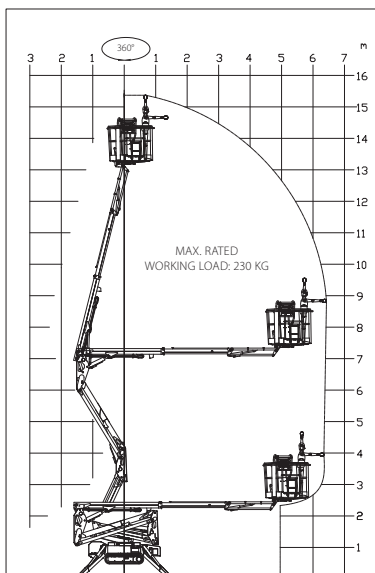
KOMPAKTE RAUPENARBEITSBÜHNEN

Leistung

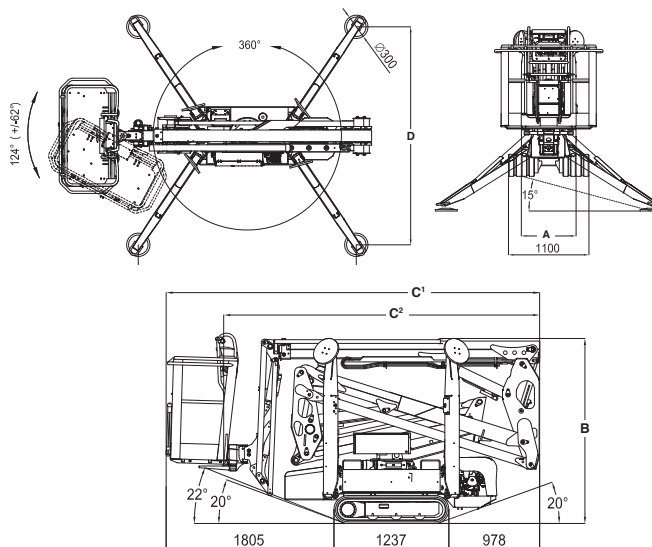
- Arbeitshöhe 13,30 m
- Arbeitsreichweite 6,60 m
- Knickpunkthöhe bei 230 kg 7,08 m
- Schwenken (nicht Endlos-Drehung) 360°
- Korbarm – Gesamtlänge 1,68 m
- Korbarm – vertikaler Arbeitsbereich 89° (+0/-89°)
- Plattformgröße (Standard für zwei Personen) 0,69 m x 1,34 m
- Breite (eingefahren, mit Standard-Plattform für zwei Personen) 1,30 m
- Abmessungen:
 - A. Breite (eingefahren, ohne Plattform) 0,786 m
 - B. Höhe (eingefahren, auf Raupenkettten) 1,99 m
 - C¹. Länge (eingefahren, auf Raupenkettten) mit Korb 3,90 m
 - C² Länge (eingefahren, auf Raupenkettten) ohne Korb 3,28 m
 - D. Stützfuß-Aufstandsfläche 2,80 x 2,80 m
- Maschinengewicht (mit Standard-Plattform) 2.195 kg
- Maximale Fahrgeschwindigkeit 2,6 km/h
- Steigfähigkeit 28,7 %
- Max. Böschungswinkel vorne 23° / hinten 20°
- Breite des Unterwagens (ein-/ausgefahren) 0,748 m / 1,10 m (optionale Verbreiterung des Unterwagens)



Reichweitendiagramm



Abmessungen



WICHTIG

JLG führt kontinuierlich Forschung und Produktentwicklungen durch und behält sich Änderungen ohne vorherige Ankündigung vor. Alle Daten in diesem Dokument sind unverbindlich. Durch bestimmte Optionen oder länderspezifische Normen erhöht sich das Gewicht. Die technischen Daten können zur Erfüllung länderspezifischer Normen oder durch Hinzufügen von optionalem Zubehör abweichen.

JLG Industries bemüht sich um eine stete Verbesserung seiner Produkte und behält sich Änderungen ohne vorherige Ankündigung vor.



JLG Deutschland GmbH

Max-Planck-Straße 21
27721 Ritterhude-Ihlpohl (Bei Bremen)
Germany
Phone: +49 (0) 421 69 35 00
Fax: +49 (0) 421 69 35 035
www.jlg.com

An Oshkosh Corporation Company